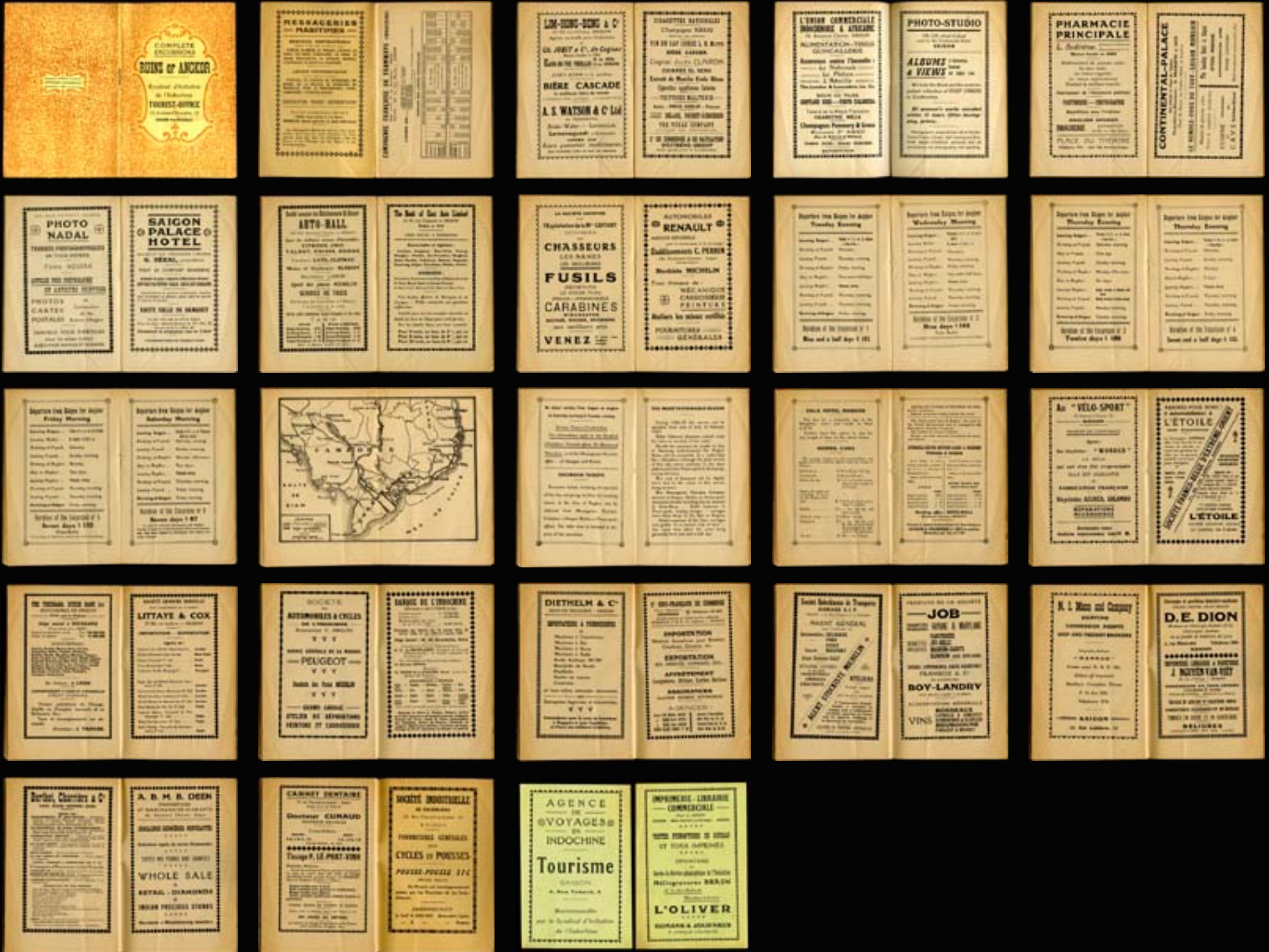
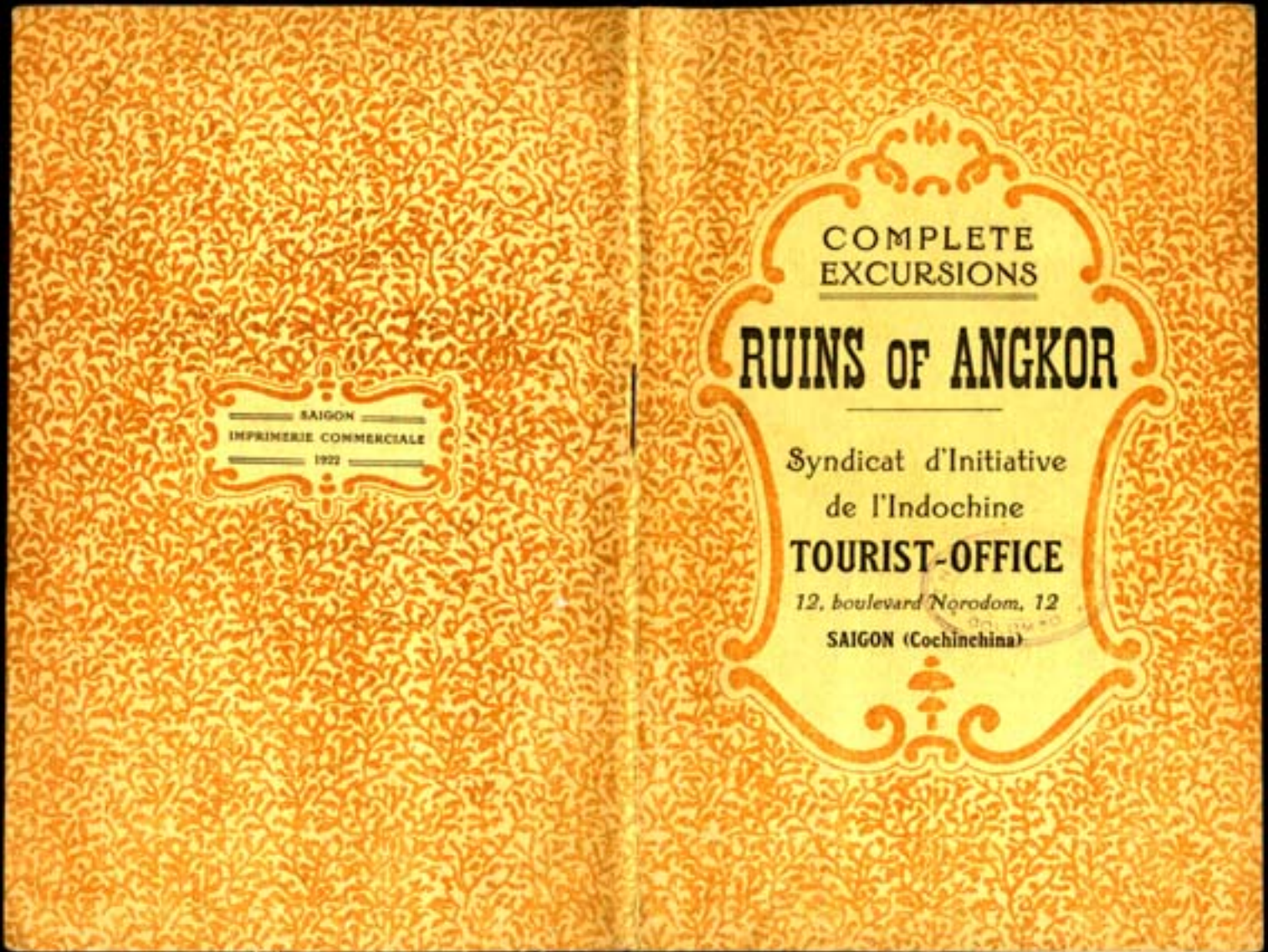


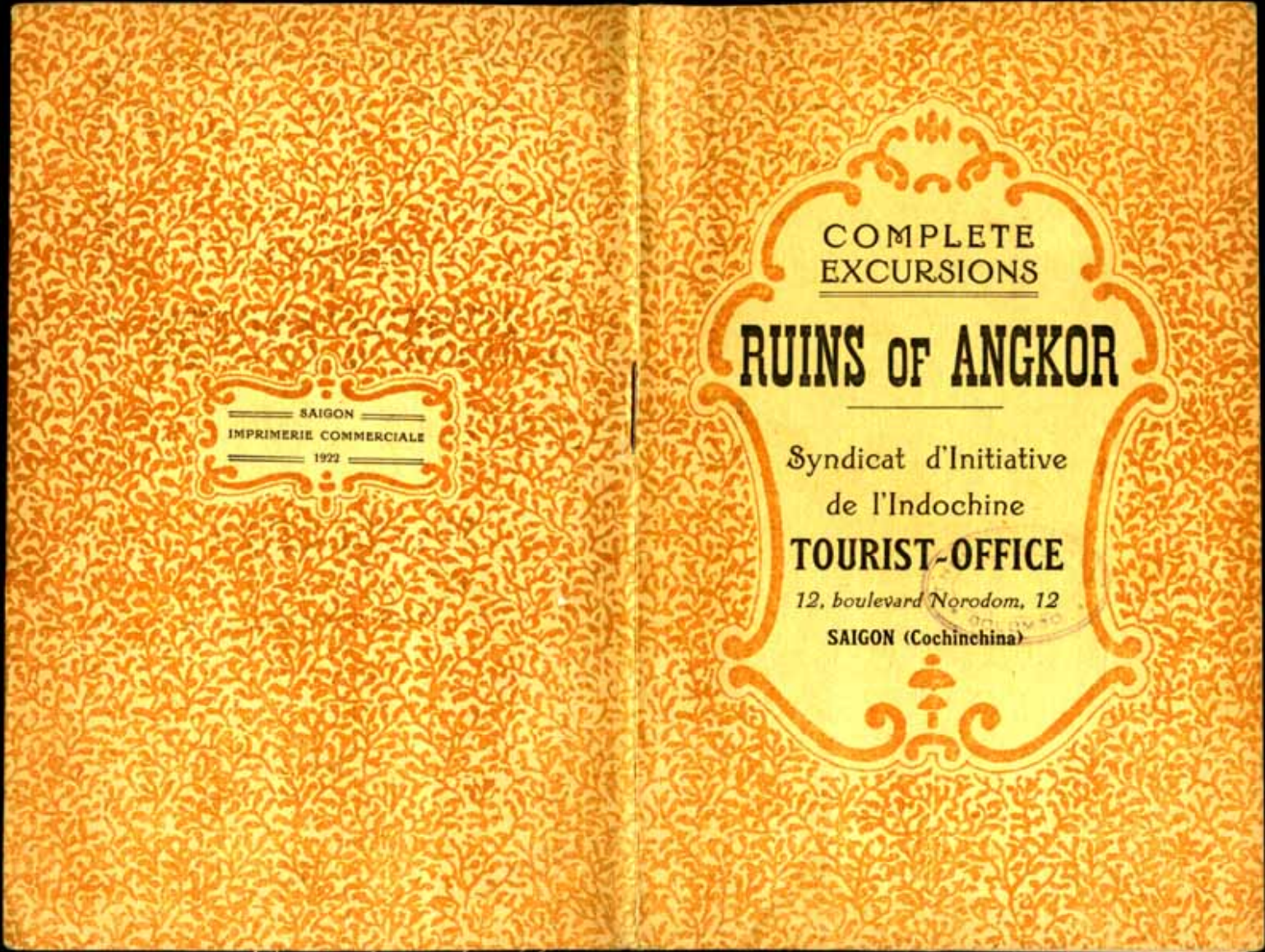
Complete Excursions, Ruins of Angkor

Published in 1923, this pamphlet, written in French and English, is an invaluable description of services available to tourists in Cambodia in the early 1920s. Each page is 4.25" by 6.4" or 10.9 by 16.4 cm. The final illustration is of a ticket that was enclosed with the book.



Complete Excursions, Ruins of Angkor (01)
[Enlarge this picture.](#)







LIM-HONG-BENG & C^o

47-53, rue d'Ormay, SAIGON
Agents exclusifs pour l'Indochine

de
Ch. JOBIT & C^{ie}, de Cognac

Maison fondée en 1833

Eaux-de-Vie Vieilles 35 ans, EXTRA
18 ans, SUPÉRIEURE

JOBIT-SODA = le meilleur

BIÈRE CASCADE

la meilleure bière du monde

L'ESSAYER, C'EST L'ADOPTER

A. S. WATSON & C^o Ltd

de HONGKONG

Soda-Water — Lemonade

Lemonsquash (citronnade)

GINGER ALE

Eaux gazeuses supérieures

(Les bouteilles vides ne sont pas reprises)

CIGARETTES NATIONALES

Champagne KRUG

semi-sec, sec, extra-sec

VIN DU CAP CORSE L. N. MATTEI

BIÈRE SAKURA

Cognac JULES CLAIRON

CIGARES EL SENO

Extrait de Menthe Croix Bleue

Cigarettes égyptiennes Salonica

TOITURES MALTHOID

Autos - PNEUS DUNLOP - Pousses

VOITURES
AUTOMOBILES DELAGE, ROCHET-SCHNEIDER

THE TEXAS COMPANY

HUILES DE GRAISSAGE

C^o DE COMMERCE & DE NAVIGATION

D'EXTRÊME-ORIENT

seuls agents pour la Cochinchine

Complete Excursions, Ruins of Angkor (04)

**L'UNION COMMERCIALE
INDOCHINOISE & AFRICAINE**

34, Boulevard Charner, SAIGON

**ALIMENTATION - TISSUS
QUINCAILLERIE**

Assurances contre l'Incendie :

==== *La Nationale* ====

==== *Le Phénix* ====

==== *L'Abeille* ====

The London & Lancashire ins. Co

RHUM DU PILAR

GENTIANE SUZE — PORTO D'ALMEIDA

Tabacs de la Régie Française

CIGARETTES MÉLIA

Champagnes Pommery & Greno

Mousseux V^o AMIOT

(Duc de Brémont et Military)

Produits OLIDA. — Biscuits ALSACIENS

EXPORTATION

PHOTO-STUDIO

136-138, street Catinat
next to the Continental Hotel
SAIGON

ALBUMS of Cochinchina,
& **VIEWS** Cambodia
and Angkor ruins

We hold the finest and the most important collection of POST CARDS in Cochinchina.

All amateur's works executed within 12 hours (films developing, prints).

Photographic preparations of all marks—Films—Plates—Citrate, Self toning and Bromide papers—Chemical products and all accessories for photography and painting.

Complete Excursions, Ruins of Angkor (05)

PHARMACIE PRINCIPALE

L. Solirène, Licencié ès-Sciences
Pharmacien de 1^{re} cl.
Maison fondée en 1865

Etablissement de premier ordre
Le plus vaste,
Le mieux organisé,
Le mieux approvisionné
Vendant le meilleur marché.

Fournisseur de l'Assistance publique

PARFUMERIE — PHOTOGRAPHIE

Expéditions dans l'intérieur

ENGLISH SPOKEN

DROGUERIE ENTREPOTS
55-60, rue Mac-Mahon.

PLACE DU THÉÂTRE

Téléphone 215. — Adr. Tél. Solirène-Saigon

CONTINENTAL-PALACE

Rue Catinat et Place du Théâtre
Propriétaires-Directeurs : **A. FRASSETO et SICÉ**
Chef: E. Garcin, du Carlton-Hôtel, de Londres

LE RENDEZ-VOUS DU TOUT-SAIGON MONDAIN

Maison de premier ordre
Tout le confort moderne

CUISINE renommées
ET en
C A V E Extrême-Orient

The Leading Hotel in Saigon

OFFERS MODERNE

conveniences with
HOME COMFORT

Best recognised cuisine and cellar

Complete Excursions, Ruins of Angkor (06)



120, RUE CATINAT, SAIGON

**PHOTO
NADAL**

TRAVAUX PHOTOGRAPHIQUES
EN TOUS GENRES

Films KODAK

ARTICLES POUR PHOTOGRAPHIE
ET ARTISTES PEINTRES

PHOTOS de
CARTES Cochinchine
et des
POSTALES Ruines d'Angkor

TRAVAUX POUR AMATEURS
(dans les douze heures)
EXÉCUTION RAPIDE ET SOIGNÉE

**SAIGON
PALACE
HOTEL**

MAISON DE PREMIER ORDRE

G. HÉRAL, propriétaire

TOUT LE CONFORT MODERNE

Cuisine la plus réputée d'Extrême-Orient
SERVICES PAR PETITES TABLES - REPAS SUR COMMANDE

Appartements au premier comprenant chambre
avec ventilateur de plafond, salon, salle de douche
et cabinet de toilette.

VASTE SALLE DE BANQUET

La plus belle salle de café de Saïgon
Tous les soirs: Apéritif Concert de 18 à 19 h. 30
Cinéma de 21 h. à 23 h. 30
Changement de programme tous les 2 jours

CONSOMMATIONS DE PREMIER CHOIX

Société anonyme des Établissements E. Bainier

AUTO-HALL

100-102, Boulevard Charner — SAIGON

Agent des meilleures marques d'Automobiles:

**CITROEN, UNIC
TALBOT, VOISIN, DODGE**

Tracteurs: **LATIL-CLETRAC**

Motos et Cyclecars: **BLERIOT**

Bicyclettes: **LABOR**

Agent des pneus **MICHELIN**

SERVICE DE TAXIS

Voitures de Location à l'heure,
à la journée et au mois

Service postal subventionné Saïgon-Pnompenh et vice versa

TARIF

ALLER	ALLER et RETOUR
Saïgon-Soaïrieng. . 5\$75	Saïgon-Soaïrieng. . 8\$60
Soaïrieng-Banam. . 3 15	Soaïrieng-Banam. . 4 75
Banam-Pnompenh. 2 80	Banam-Pnompenh 4 20
Saïgon-Pnompenh 11 70	Saïgon-Pnompenh 17 55

Aller et Retour validité 15 jours

The Bank of East Asia Limited

41-43, rue Chaigneau — SAIGON

Établie en 1919

SIÈGE SOCIAL A HONGKONG

Succursales et Agences :

Londres, Singapore, New-York, Penang,
Shanghai, Tientsin, San-Francisco, Hangkow,
Kobé, Manille, Yokohama, Batavia, Nagasaki,
Samarang, Saïgon, Sourabaya, Cholon, Canton.

BANQUIERS :

A Londres: The London Joint City et Midland Bank Ltd

A Paris: Royal Bank of Canada (France).

A New-York: National City Bank of New-York.

Fait toutes affaires de Banques et de
changes. — Prêts consentis sur garanties
suffisantes.

Intérêt payé sur les comptes courants en
dépôt au taux de Deux pour cent par an;

Sur les dépôts fixes, aux taux suivants:

Pour 3 mois, au taux de 3 % par an

Pour 6 mois, au taux de 4 % par an

Pour 12 mois, au taux de 5 % par an



LA SOCIÉTÉ ANONYME
pour
l'Exploitation de la M^{em} CAFFORT
DONNERA
aux

CHASSEURS
LES ARMES
LES MEILLEURES

FUSILS
BROWNING
LE DIDIER FUSIL
DARNE—HAMMERLESS

CARABINES
WINCHESTER
SAVAGE, MAUSER, BROWNING
aux meilleurs prix

VENEZ et vous vous
rendrez
compte.

AUTOMOBILES
RENAULT

AGENCE GÉNÉRALE
pour la Cochinchine et le Cambodge :

Établissements C. PERRIN
135, Boulevard Charner, Saïgon

Stockiste **MICHELIN**

Tous travaux de :

MÉCANIQUE
CARROSSERIE
PEINTURE

Ateliers les mieux outillés

FOURNITURES
GÉNÉRALES

Complete Excursions, Ruins of Angkor (10)



Departure from Saigon for Angkor Thursday Evening

Leaving Saigon . . . Thursday at 8 p. m. by steamer
& Pann-Panh s.

Arriving at P-penh. Saturday morning.

Stay in P-penh. . . . One day.

Leaving P-penh . . . Sunday morning.

Arriving at Angkor Monday after noon.

Stay in Angkor . . . Six days.

Leaving Angkor. . . Sunday morning or Saturday after
noon.

Arriving at P-penh. Monday morning or Sunday evening.

Leaving P-penh . . . Monday morning.

Arriving at Saigon Tuesday morning.

Duration of the Excursion n° 3
Twelve days \$ 186

Departure from Saigon for Angkor Thursday Evening

Leaving Saigon . . . Thursday at 8 p. m. by steamer
& Pann-Panh s.

Arriving at P-penh. Saturday.

Leaving P-penh . . . Sunday morning.

Arriving at Angkor Monday.

Stay in Angkor. . . . 2 days.

Leaving Angkor. . . . Wednesday morning.

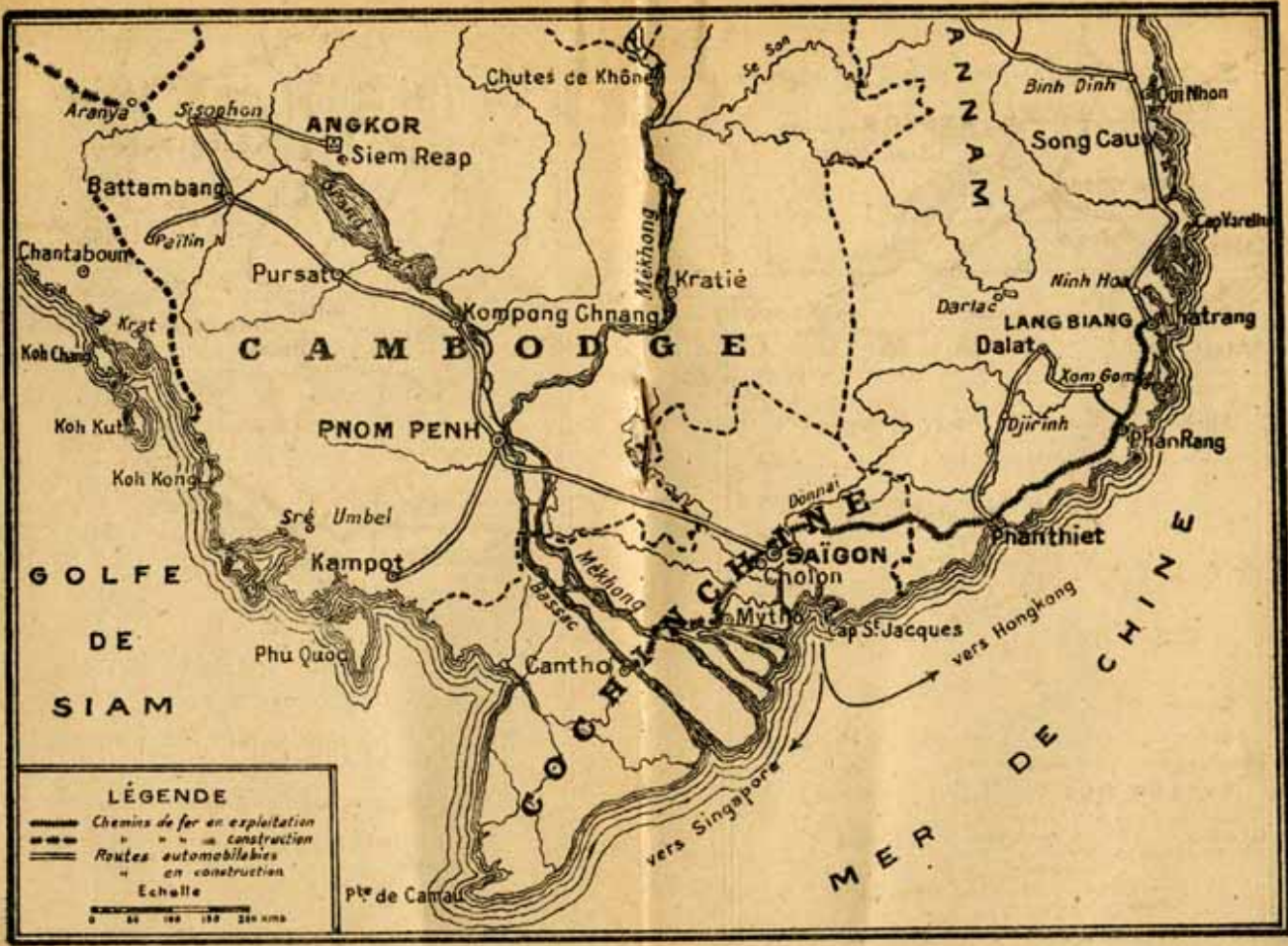
Arriving at P-penh. Thursday morning.

Leaving P-penh . . . Thursday morning.

Arriving at Saigon Friday morning.

Duration of the Excursion n° 4
Seven and a half days \$ 135

Complete Excursions, Ruins of Angkor (12 larger view)



Complete Excursions, Ruins of Angkor (13)

No direct service from Saigon to Angkor
on Saturday morning & Tuesday evening.

Various Trips in Cochinchina

For informations apply to the Syndicat
d'Initiative. (Tourist-office) 12, Boulevard
Norodom, or at the Messageries Fluviales
office — all Garages and Hotels.

EXCURSION TICKETS

Excursion tickets including all expenses
of the trip and giving facilities for booking
rooms at the Sala of Angkor can be
obtained from Messageries Fluviales
Company in Saigon, Mytho or Pnom-penh
offices. The table wine is included in the
price of the excursion.

THE MOST FAVOURABLE SEASON

During 1922-23 the service will be
operated from end of July to February
1923.

After February steamers cannot cross
the lakes on account of low water.

Should the steamers be unable to stop
at Siemreap (mid-January) the Angkor
Ruins will be accessible by a motor-ship
the « *Sisophon* » through the joint service
of this ship which anchors in the lakes
and an auto from Pnom-penh to Kompong-
Luong des Lacs.

The cost of transport will be slightly
more due to the cause of this service
being onerous.

The Messageries Fluviales Company
delivers at Saigon, Mytho or Pnom-penh,
excursion-tickets including trip by steamer
to Siem-Reap. — Hotel expenses in
Pnom-penh, landing charges — carriages
from Siem-Reap to the Sala of Angkor,
— Hotel expenses at the Sala, carriages
and guides for a normal visit of ruins —
the usual time taken for same being
generally from one and a half day.

Complete Excursions, Ruins of Angkor (14)

SALA HOTEL ANGKOR

The fare for a complete day at the Bungalow room and meals is fixed at \$ 12.

Visitors have the option to stay for any length of time on the above terms.

GUIDES, CARS

The average charges for the transportation and guides fares for external official visits are based as follows :

<i>Autos from</i>	\$ 16 to 20 per half day.
<i>Camionette</i>	\$ 25 per half. day.
<i>Autos, by day</i>	\$ 3 to 4 an hour according to the number of passengers.
<i>Autos, by night not exceeding 2 hours on the Angkor Circuit.</i>	\$ 6 to 8 per head according to number.
<i>Guides.</i>	\$ 1 — for 1/2 day and each person.
<i>Bullock carts</i>	\$ 1.50 for 1/2 day.
<i>Elephants.</i>	\$ 3 — for 1/2 day and \$ 1.50 per hour. Only 2 passengers are allowed in the palanquin.
<i>Horses</i>	\$ 1.50 — for 1/2 day.

Landing and Carriages to Siem-Reap are arranged by contractor.
(Special excursion-tickets include the same).

The Hotel called Sala of Angkor was built by the French Government and is managed by the Messageries Fluviales Company.

The number of rooms is limited.

Rooms are only reserved for bearers of excursion-tickets.

**AUTOMOBILE SERVICE BETWEEN SAIGON & PNOMPENH
THRICE A WEEK**

Leave Saigon on every Tuesday, Thursday and Saturday at 6 a. m. Arriving at Pnompenh 3 p. m.	Leave Pnompenh on every Wednesday, Friday and Sunday at 6 a. m.
--	---

Station : at the Central Post Office.

Station : at the Central Post Office.

SINGLE**FARES**

Saigon-Soai-riang	\$ 5 75
Soai-riang-Benam	3 15
Benam-Pnompenh	2 80
Saigon-Pnompenh	11 70

**RETURN TICKETS ARE
VALID FOR 15 DAYS****FARES**

Saigon-Soai-riang	\$ 5 60
Soai-riang-Benam	4 75
Benam-Pnompenh	4 20
Saigon-Pnompenh	17 55

Booking office : AUTO-HALL
Boulevard Charner, SAIGON

Private 6 seated Automobiles for hire between SAIGON & PNOMPENH is 120\$ to and fro. Detention per day is \$ 10.

Au "VÉLO-SPORT"

52, Boulevard Charner, 52

SAIGON

MAISON DE CONFIANCE

Agent :

Des bicyclettes : "WONDER"

LA SEULE

qui soit d'un fini irréprochable

ELLE EST GARANTIE

de

FABRICATION FRANÇAISE

Bicyclettes AZURÉA, SALAMBO

**RÉPARATIONS
ACCESSOIRES**

*Demandez-nous
notre nouveau tarif B.*

ASSUREZ-VOUS DONC !

ô automobilistes ! à

L'ÉTOILE

avant d'excursionner

La Compagnie L'ÉTOILE
offre à ses Assurés le ma-
ximum de sécurité en
raison des garanties lo-
cales que ne peuvent
présenter les Compa-
gnies étrangères.

*Agents dans
toute l'Indo-
chine.*



SOCIÉTÉ FRANCO-BELGE D'EXTRÊME-ORIENT
27, 29, rue Lefebvre, SAIGON

**IMPORTATION
EXPORTATION
ASSURANCES**

Agents de :

M^{rs}. PACHOD Frères, de Lyon
British American Tobacco C^o
Champagne MOËT & CHANDON
London Assurance Corporation
Indemnity Mutual Marine Ins. C^o
Port of Manchester Ins. C^o

C^o Indochinoise d'Assurance
contre les Risques d'Automobiles :

L'ÉTOILE

SOCIÉTÉ ANONYME LOCALE

AU CAPITAL DE \$ 200.000

Complete Excursions, Ruins of Angkor (16)


THE YOKOHAMA SPECIE BANK LTD.
SUCCURSALE DE SAIGON

19-21, quai de Belgique

Siège social à YOKOHAMA

FONDÉE EN 1880

Capital (entièrement versé) . . . Yen 100.000.000

Fonds de réserve Yen 61.000.000

SUCCURSALES :

 Batavia, Bombay, Buenos-Aires, Calcutta,
 Changchun, Dairen, Fengtien, Hamburg,
 Hankaw, Harbin, Hongkong, Honolulu, Kaiyuen,
 Kobe, London, Los Angeles, Lyon, Manila, Nagoya,
 Nagasaki, Newchwang, New-York, Osaka, Peking,
 Rangoon, Rio de Janeiro, San Francisco, Seattle,
 Shanghai, Shimonoseki, Singapore, Sydney,
 Sourabaya, Tientsuin, Tokyo, Tsuinanfo,
 Tsuingtau, Vladivostock.

 En France : à **LYON**
CORRESPONDANT A PARIS ET A MARSEILLE
CRÉDIT LYONNAIS

 Toutes opérations de Change,
 dépôts en Comptes courants et en
 Echéance fixe.

 Taux et renseignements sur de-
 mande.

 Directeur : **J. TANABE.**
SOCIÉTÉ ANONYME NOUVELLE
pour l'exploitation de la maison
LITTAYE & COX

27-29, rue Lefèvre — SAIGON

IMPORTATION — EXPORTATION
Agents de :

Admiral Line (Pacific Steamship C ^o)	Seattle
United American Line, Incorp.	New-York
Ocean Transport C ^o Ltd.	Kobé
Towa Steamship C ^o Ltd.	Kobé
Columbia Pacific Shipping C ^o	Shanghai
Eagle, Star & British Dominion Insu- rance C ^o Ltd	London
Commercial Union Assurance C ^o Ltd	London
World Auxiliary Insurance C ^o Ltd.	London
World Marine & General Ins. C ^o Ltd.	London
Fuso Marine & Fire Ins. C ^o Ltd.	Tokio
Imperial Marine, Transport & Fire Insurance C ^o Ltd.	Tokio
Meiji Fire Insurance C ^o Ltd.	Tokio
Kobé Marine, Transport & Fire Insu- rance C ^o Ltd.	Kobé



SOCIÉTÉ
des
AUTOMOBILES & CYCLES

— DE L'INDOCHINE —

Anciennement V. IPPOLITO



AGENCE GÉNÉRALE DE LA MARQUE

== PEUGEOT ==



Stockiste des Pneus MICHELIN



— GRAND GARAGE —

ATELIER DE RÉPARATIONS

PEINTURE ET CARROSSERIE

BANQUE DE L'INDOCHINE

Société anonyme au capital de 72.000.000 de francs

Capital souscrit..... fr. 72.000.000, -

Capital versé..... * 68.400.000, -

Montant global des réserves au 1^{er} juin 1920... * 69.567.203,54

Privilégiée par Décrets des 21 janvier 1875, 20 février 1888, 16 mai 1900 & 4 janvier 1920

Siège Social : 96, Bd Haussmann, Paris

Président du Conseil d'Administration :

M. A. de MONPLANET, Président du Conseil d'Administration du Crédit Industriel et Commercial.

Vice-Président et Administrateur-délégué :

M. Stanislas SIMON.

Directeur :

M. THION de la CHAUME, René, ancien Inspecteur des Finances.

SUCCURSALES & AGENCES

Saigon — Panapest — Szechouang — Hankow — Hanoi
Tourane — Pékin — Bangkok — Hongkong — Canton
Changhai — Hankou — Kobe — Tientsin — Provincery
Djibouti — Singapore — Yokohama — Manila — Papete

(Les noms soulignés sont ceux des Succursales)

Émission de Billets de Banque, Chèques, Lettres de Crédit, Ouvertures de Comptes Courants et Dépôts, Avances sur Titres, Garde de Titres, Souscriptions aux Émissions, Ordres de Bourses, Paiements de coupons, Négociations d'Effets, Transferts de Fonds, Changes et toutes opérations de Banque en général.

Complete Excursions, Ruins of Angkor (18)

DIETHELM & C^{ie}

QUAI DE BELGIQUE — SAIGON

IMPORTATEURS & FOURNISSEURS

de

Machines à Caoutchouc

Machines à Riz

Machines à Sucre

Machines à Huile

Acide Acétique 98°/99°

Bisulphite de Soude

Feuillards

Soufre en canons

Courroies

et tous autres ustensiles nécessaires

aux

Entreprises Agricoles et Industrielles



Intermédiaires pour la vente de Caoutchouc
à Singapore et pour l'expédition
en France aux meilleures conditions.

C^a SINO-FRANÇAISE DE COMMERCE

Adresse télégraphique :

SINOFRANC ☞ Téléphone : N° 259

Société anonyme au capital de Fes : 2.000.000

BUREAUX : 7 & 9, rue Lefebvre. — SAIGON**IMPORTATION**Matériel, fournitures pour Rizeries,
Charbons, Ciments, etc...**EXPORTATION**

RIZ, DÉRIVÉS, COPRAHS, ETC...

AFFRÈTEMENT

Consignataires, Affrèteurs, Courtiers Maritimes

ASSURANCES

MARITIME, INCENDIE, AUTOMOBILES

AGENCES :

Rizierie YEE CHONG - CHOLON

» THONG QUAN - MYTHO

» THONG MAU - CHOLON

GREEN ISLAND CEMENT C^a Ltd

Assurance Franco-Asiatique

Motor Union Ins. Co. Ltd

Federal British Ins. Co Ltd

United British Ins. Co Ltd

Complete Excursions, Ruins of Angkor (19)



Société Indochinoise de Transports
GARAGE S. I. T.

SAIGON — 4, Rue Filippini, 4 — SAIGON

AGENT GÉNÉRAL

pour l'Indochine de :

Automobiles : DELAHAYE

— FORD

— ESSEX

Canots NIEUPORT

Groupes Electriques BALLOT

INSTALLATIONS ELECTRIQUES
 en tous genres

**FOURNITURES
 GÉNÉRALES
 D'ÉLECTRICITÉ**



AGENT STOCKISTE MICHELIN

ATELIERS

Travail soigné
 aux
 prix les plus modérés

3 Contremaitres Français
 dirigent et surveillent les
 travaux, dont un Contremaitre
 électricien spécialisé en France
 dans les appareils d'éclairage et
 de démarrage des Automobiles.

LOCATION DE VOITURES AUTOMOBILES
 à l'heure, à la journée, à forfait.

PRODUITS DE LA SOCIÉTÉ

JOB

CIGARETTES HAVANE & MARYLAND
 FRANÇAISES

FANCYDRESS

CIGARETTES JOY-BELLS

ANGLAISES MAGNUM-CADETS

ELRORRIM (LUXE BOUTS-DORÉS)

SODAS, LIMONADES, EAUX GAZEUSES

FRAMROZ & C^o

DE SINGAPORE

BOY-LANDRY

AGENT EXCLUSIF A SAIGON, 19, Bd BONNARD

ALIMENTATION GÉNÉRALE

BORDEAUX

LATRILLE & GINESTET

SCHROEDER & SCHYLER

BOURGOGNE

FORGEOT & BEAULT

VINS

Berthet, Charrière & Co

PARIS - SAIGON - HAIPHONG - HANOI

Agents des :

ÉTABLISSEMENTS DE DION BOUTON. — Automobiles, Camions, Arroseuses, Balayuses, Bicyclettes, Moteurs agricoles et industriels, Groupes électrogènes, Groupes industriels, groupes marins, Moto-pompes, etc., etc.

SA INDUSTRIELLE DE CHIMIE D'EXTRÊME-ORIENT. — Chlorure de chaux, Soude caustique, Acide chlorhydrique Chlorure liquide, Eau de Javel, Chaux blanchée, etc., etc.

COFFRES-FORTS VERSTAEN. — Coffres-forts de toutes dimensions pour titres, valeurs et comptabilité, Coffres-forts meubles chiffonniers, décor bois, Coffres portatifs.

SA PATHÉ ORIENT. — Photographes (modèles de luxe et ordinaires), Diapos à double face (en français, chinois et annamite).

SMITH PREMIER. — Machines à Écrire et à Calculer.

SA DES TABACS DE L'INDOCHINE. — Tabacs, Cigares, et Cigarettes.

L'UNION, L'URBAINE et QUEENSLAND INS. Co Ltd.
Compagnies d'Assurances contre l'Incendie

L'URBAINE-VIE. Compagnie d'assurance sur la vie humaine.

QUEENSLAND MOTOR INS. Co Ltd. — Compagnie d'assurance contre les accidents d'automobiles (sous risques).

L'URBAINE-CAPITALISATION. — Société d'Épargne et de Capitalisation.

IMPORTATION DE TOUS ARTICLES

Vins de table : Blancs et rouges en bouteilles et barriques.

Vins fins de Bourgogne et de Bordeaux en caisses de 12 bouteilles.

Champagnes : St Marceaux, Dubouché.

Apéritifs : Dubouché, Anis Del Oro.

Cognac Denis Henry Moussé.

Porto Club Vasco-Valles.

Liquors Rucher frères.

Eaux minérales diverses, Eau de Vais.

Conserves de légumes, viandes et poissons Aureau frères.

Huile de table A. Carot.

Sucres en poudre et acide Bay.

Savons Petit Chat.

TISSUS. — De coton écre blanc, teint-Indiennes, couvertures de coton, Bonneterie, Soieries, Parasolerie.

Rebats de tous produits d'Exportation. — Commission.

A. B. M. B. DEEN

PROPRIÉTAIRE

ET MARCHAND DE DIAMANTS

48, Boulevard Charner, Saigon

JOAILLERIE DERNIÈRES NOUVEAUTÉS

∴ ∴ ∴ ∴ ∴

Exécution rapide de toutes Commandes

∴ ∴ ∴ ∴ ∴

TOUTES NOS PIERRES SONT GARANTIES

∴ ∴ ∴ ∴ ∴

WHOLE SALE

&

RETAIL - DIAMONDS

&

INDIAN PRECIOUS STONES

∴ ∴ ∴ ∴ ∴

Merchants & Manufacturing Jewellers

Complete Excursions, Ruins of Angkor (22)

CABINET DENTAIRE


15, rue Chasseloup-Laubat. — Saigon
 Angle de la rue Pellerin

Docteur CUNAUD
 PROTHÈSE DENTAIRE

Consultations :

MATIN : 8 h. à 11 h. 1/2 SOIR : 2 h. à 5 h. 1/2

TÉLÉPHONE: No 329


Tissage P. LÈ-PHAT-VINH

Mesdames, Messieurs,

Avant de partir pour France, pensez à vos parents et amis et venez faire une visite au Tissage LÈ-PHAT-VINH, grande fabrique de SOIERIES: Quai de Belgique, Caukho. — Saigon.

Crépon lavable pour le bord.
 Satin annamite pour pyjamas et combinaisons.
 Pongée lavable pour lingerie.
 Tussor première qualité pour costume hommes et garçonnets.

TEINTURE, TEINTURE DES VÊTEMENTS EN GARÇONNETS

Ouvert même le dimanche jusqu'à huit heures de soir

ON VEND AU DÉTAIL

La maison se charge d'expéditions pour France avec certificats d'origine, etc...

SOCIÉTÉ INDUSTRIELLE

DE COCHINCHINE

15, Rue Chasseloup-Laubat, 15

SAIGON

FOURNITURES GÉNÉRALES

pour

CYCLES ET POUSSSES

POUSSE-POUSSE SIC

(Modèle déposé)

Ce Pousse est avantageusement connu par les Touristes et les Indo-Chinois.

DEMANDEZ-NOUS

le Tarif A. 1922-1923 Accessoires Cycles

— G. — Pousses

Complete Excursions, Ruins of Angkor / (front and back of a ticket)

[Enlarge this picture.](#)



AGENCE
— DE —
VOYAGES
— EN —
INDOCHINE

Tourisme

SAIGON
9, Rue Taberd, 9

*Recommandée
par le Syndicat d'Initiative
de l'Indochine*

IMPRIMERIE - LIBRAIRIE
— COMMERCIALE —
(Anciⁿ C. ARDIN)
SAIGON. - Rues Catinat & d'Ormay. - SAIGON
* * * * *

TOUTES FOURNITURES DE BUREAU
ET TOUS IMPRIMÉS
* * * * *

DÉPOSITAIRE
des
Cartes du Service géographique de l'Indochine
Héliogravures BRAUN
de la plus Robuste
Machine à écrire:

L'OLIVER
* * * * *

ROMANS & JOURNAUX
A CHAQUE COURRIER

Complete Excursions, Ruins of Angkor (front and back of a ticket)



AGENCE
 DE
 VOYAGES
 EN
 INDOCHINE

Tourisme

SAIGON
 9, Rue Taberd, 9

*Recommandée
 par le Syndicat d'Initiative
 de l'Indochine*

IMPRIMERIE - LIBRAIRIE
 — COMMERCIALE —
 (Anc^e C. ARDIN)
 SAIGON. - Rues Catinat & d'Ormay. - SAIGON
 * * * * *

TOUTES FOURNITURES DE BUREAU
 ET TOUS IMPRIMÉS
 * * * * *

DÉPOSITAIRE
 des
 Cartes du Service géographique de l'Indochine
Héliogravures BRAUN
de la plus Robuste
Machine à écrire:

L'OLIVER
 * * * * *

ROMANS & JOURNAUX
 A CHAQUE COURRIER